



RCM Examinations

Grade 2 Rudiments

May 2001

May 2001 - Page 1 of 6

Your answers must be written IN PENCIL in the space provided.
Il faut que vous écriviez vos réponses AU CRAYON dans l'espace donné.

Confirmation Number
Numéro du confirmation

KEY

Maximum Marks
Points alloués

10

1. a. Write the following intervals **BELOW** the given notes.

1. a. Écrivez les intervalles suivants **AU-DESSOUS** de chaque note donnée.



perfect 4
4 juste

augmented 6
6 augmentée

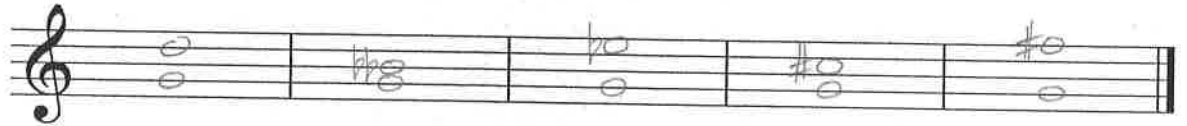
major 3
3 majeure

diminished 5
5 diminuée

minor 2
2 mineure

- b. Invert the above intervals in the treble clef. Name the inversions.

- b. Renversez les intervalles ci-dessus dans la clef de sol. Nommez les renversements.



P5

o3

-6

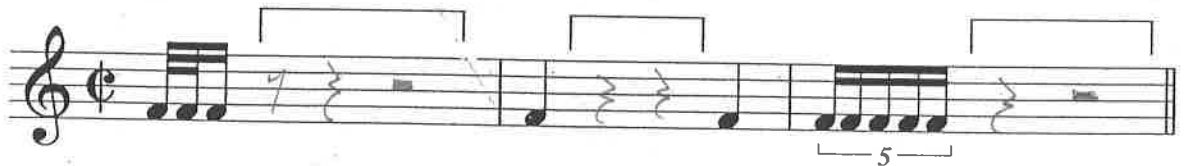
x4

+7

10

2. Add rests below the brackets to complete each of the following measures.

2. Ajoutez les silences sous les parenthèses, pour compléter les mesures suivantes.



Grade 2 Rudiments

May 2001

10

3. a. Name the key of this melody.
 b. Write a cadence at the end of each phrase, **below** the bracketed melody notes.
 c. Name each cadence as perfect, plagal or imperfect.

3. a. Nommez la tonalité de cette mélodie.
 b. Écrivez une cadence à la fin de chaque phrase, **en-dessous** des notes mélodiques données sous les parenthèses.
 c. Nommez chaque cadence comme parfaite, plagale ou imparfaite.

Key: C-
 Tonalité:

I - V imperfect

V - I perfect

10

4. Name the key of the following melody.
 Transpose it **DOWN** a diminished fourth.
 Name the new key.

4. Nommez la tonalité de la mélodie suivante.
 Transposez-la une quarte diminuée **PLUS BAS**.
 Nommez la nouvelle tonalité. . .

Key: F-
 Tonalité:

Key: C#-
 Tonalité:

Grade 2 Rudiments

May 2001

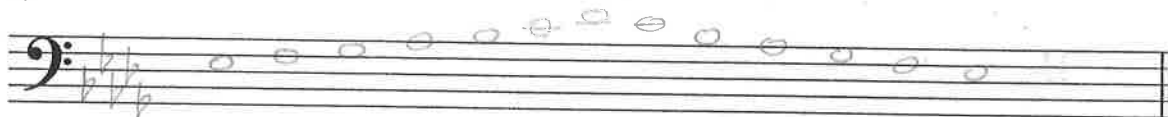
May 2001 - Page 3 of 6

10

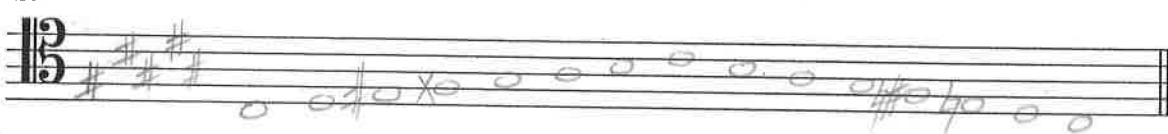
5. Write the following scales, ascending and descending, using the correct **KEY SIGNATURE** for each. Use whole notes.

- D flat major, from supertonic to supertonic;
- g sharp minor melodic, from subdominant to subdominant;
- c sharp minor harmonic, from submediant to submediant;
- chromatic scale starting on D (use any version).

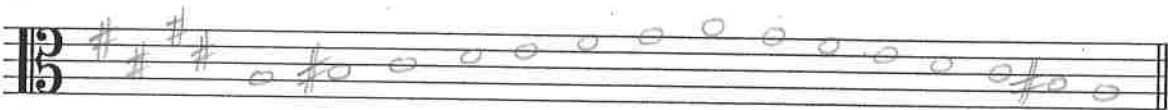
a.



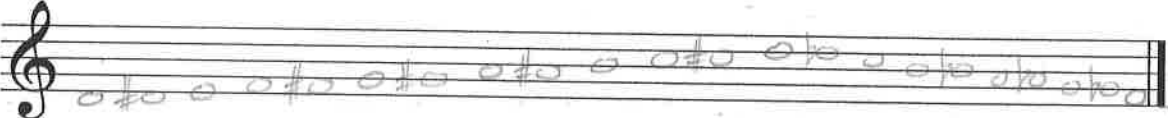
b.



c.



d.



5. Écrivez les gammes suivantes, ascendante et descendante, en utilisant **L'ARMATURE** appropriée à chacune. Utilisez des rondes.

- Ré bémol majeur, de la sus-tonique à la sus-tonique;
- sol dièse mineur mélodique, de la sous-dominante à la sous-dominante;
- do dièse mineur harmonique, de la sus-dominante à la sus-dominante;
- la gamme chromatique commençant sur Ré (utilisez n'importe quelle version).

10

6. For each of the following dominant seventh chords, name:

- the **TWO** keys to which it belongs;
- the position.

6. Pour chacun des accords de septième de dominante suivants, nommez:

- les **DEUX** tonalités à laquelle il appartient;
- la position.



- F#7 D#7 D7 B7 Eb7 C7 G7 E7 Bb7 G7
- 1st Inv 2nd Inv Root position 3rd Inv 2nd Inv

Grade 2 Rudiments

May 2001

May 2001 - Page 4 of 6

10

7. Rewrite the following passage in Old Vocal Score, using C clefs for the alto and tenor.

7. Transcrivez le passage suivant dans une partition vocale antique, en utilisant les clefs de do pour les parties d'alto et ténor.

10

8. For each of the following chords, name:

8. Pour chacun des accords suivants, nommez:

- the root;
- the type (major, minor, augmented or diminished);
- the position.

- la fondamentale;
- la sorte (majeur, mineur, augmenté, ou diminué);
- la position.

- | | | | | | |
|----|-------------|------------|-------------|-------------|------------|
| a. | <u>D</u> | <u>C#</u> | <u>G</u> | <u>C</u> | <u>A</u> |
| b. | <u>dim</u> | <u>maj</u> | <u>min</u> | <u>aug</u> | <u>dim</u> |
| c. | <u>1st</u> | <u>1st</u> | <u>root</u> | <u>root</u> | <u>2nd</u> |
| | <u>inv.</u> | <u>inv</u> | | | |

10

9. Match each musical term in the left column with its English definition in the right column. (You will not use all of the definitions.)

Example: forte, *f*

f

scherzando

g

schnell

e

sforzando

k

sehr

n

semplice

j

simile

d

sostenuto

m

strepitoso

c

stringendo

h

subito

L

9. Pour chaque terme musical de la colonne de gauche, choisissez la définition qui lui est propre dans la colonne de droite. (Vous n'utiliserez pas toutes les définitions.)

a. agitated, excited
mû

b. be silent
se taire

c. boisterous, noisy
retentissant

d. continue in the same manner
continuez dans la manière indiqué

e. fast
vite

~~f.~~ loud
fort

g. playful
en badinant

h. pressing, becoming faster
en serrant

i. sad, mournful
triste, affligé

j. simple
simple

k. sudden strong accent
un accent soudain et fort

l. suddenly
soudainement

m. sustained
soutenu

n. very
très

Grade 2 Rudiments

May 2001

May 2001 - Page 6 of 6

10

10. Analyse the following piece of music by answering the questions below.

10. Analysez le morceau de musique suivant en répondant aux questions ci-dessous.

(A) **M.M.** ♩ = 76-80 Antoine Henry Lemoine

p *legato e con grazia*

- Add the correct time signature directly on the music.
Ajoutez le chiffre indicateur approprié directement sur la partition.
- Name the key of this piece.
Indiquez la tonalité de ce morceau. E+
- Explain the sign at letter A.
Expliquez le signe indiqué par la lettre A. metronome marking
- Name the triad at letter B.
Nommez l'accord indiqué par la lettre B. Root: E Type: major
Fondamentale: E Sorte: major
- Name the interval at letter C.
Nommez l'intervalle indiqué par la lettre C. -2
- Name the interval at letter D.
Nommez l'intervalle indiqué par la lettre D. -3
- Find and circle a dominant seventh chord in root position in the piece above.
Trouvez et encerclez un accord de septième de dominante en position fondamentale dans le morceau ci-dessus.
- Find and circle a major scale (from tonic to tonic) in the piece above.
Trouvez et encerclez une gamme majeure (de la tonique à la tonique) dans le morceau ci-dessus.
- Name the kind of cadence in the last measure.
Nommez la sorte de cadence dans la mesure finale. Perfect V-I
- Explain the meaning of *legato e con grazia*.
Expliquez le sens de *legato e con grazia*. smoothly connected with grace